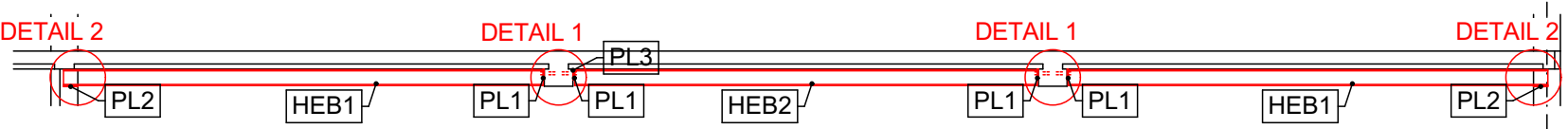
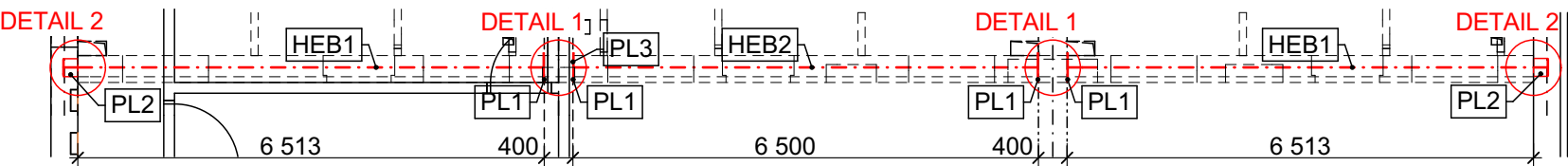


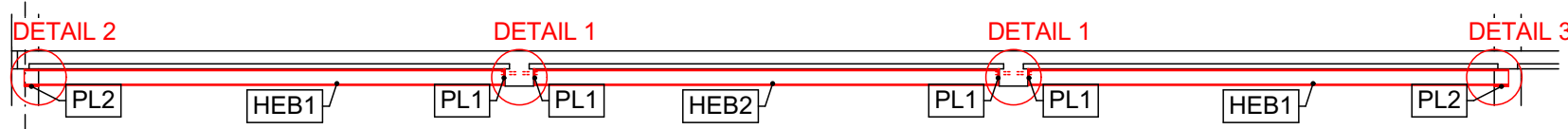
DILATAČNÍ CELEK 1
PODÉLNÝ ŘEZ 1:100



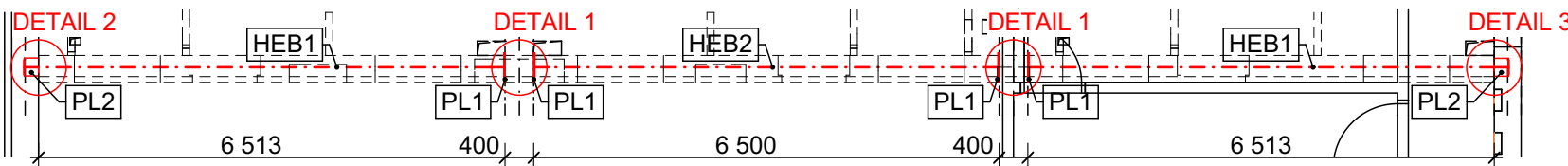
PŮDORYS



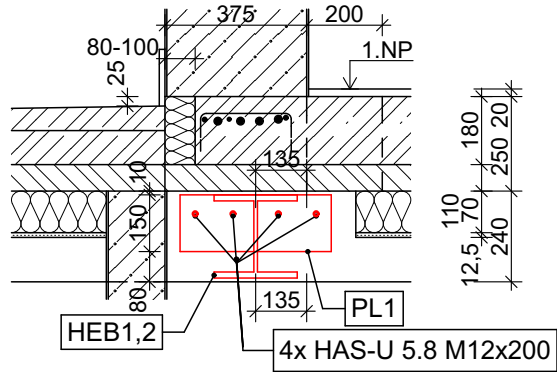
DILATAČNÍ CELEK 2
PODÉLNÝ ŘEZ 1:100



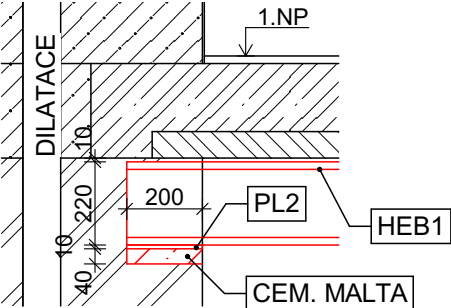
PŮDORYS



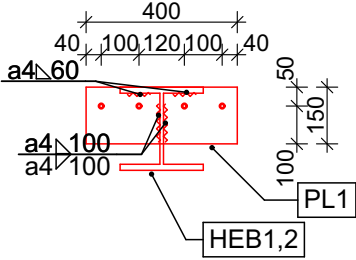
DETAIL 1
POHLED NA PRŮVLAK
M: 1:20



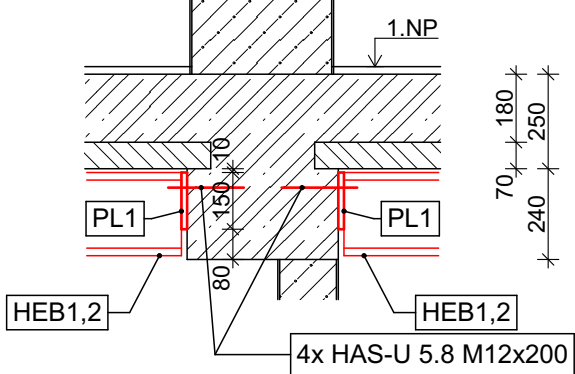
DETAIL 2
ULOŽENÍ NA STĚNU
M: 1:20



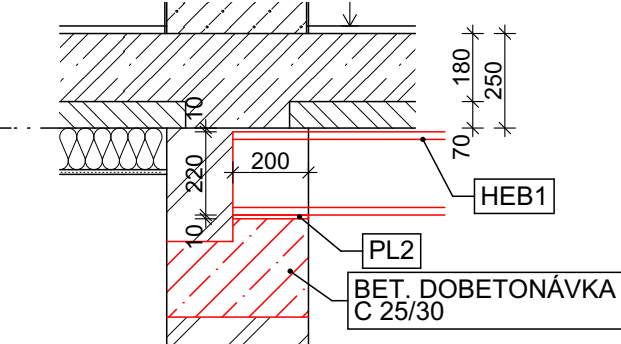
PLOTNA PL1
1:20



DETAIL 1
ŘEZ PRŮVLAKEM
M: 1:20



DETAIL 3
ULOŽENÍ NA STĚNU SE ZABET. PROSTUPEM ZTI
M: 1:20




VÝPIS ZESILOVÁNÍ STROPU

TYP	OZN.	PROFIL	DÉLKA	JED.HMOTN OST	POČET	HMOTNOST
NOSNIKU	POLOŽKY	-	m	kg / m	ks	kg
VÁLCOVANÉ PROFILY	HEB1	HEB 220	6,70	71,50	4	1916,2
	HEB2	HEB 220	6,46	71,50	2	923,8
	PL1	400x150x12		5,70	8	45,6
	PL2	250x100x10		4,00	4	16,0
	PL3	400x150x0-20		10,00	2	20,0
CELKEM OCELOVÉ PRVKY =						2922
svary a podložení 5%						146
CELKEM (hodnota zaokrouhlena na 10) =						3070

- KOTVENÍ DO ŽB PRŮVLAKŮ POMOCÍ PLOTEN 400/150/15 MM, KOTEVNÍ ŠROUB HAS-U 5.8 M12x200 A LEPÍČÍ HMOTA HIT-HY 200-A V3, HLoubKA KOTVENÍ JE MIN 150 MM 4 KS NA KAŽDOU PLOTNU, PRŮMĚR VRTANÉHO OTVORU DO BETONU JE 14 MM,
- OCELOVÉ KONSTRUKCE BUDOU OPATŘENY OCHRANNÝM ZÁKLADNÍM ANTIKOROZNÍM NÁTĚREM A PROTIPOŽÁRNÍMI POLYFUNKČNÍMI LEPENÝMI OBKLADY NAPŘ. ORDEXAL OK S NÁSLEDNOU KRYCÍ OMÍTKOU VYZTUŽENOU SÍTÍ ZE SKLENĚNÝCH VLÁKEN. POŽÁRNÍ ODOLNOST PROTIPOŽÁRNÍHO OBKLADU BUDE R30 (30 MIN.).
- VEŠKERÉ SVÁRY PROVÉST JAKO V
- TATO DOKUMENTACE JE VYPRACOVÁNA VE STUPNI PRO PROVEDENÍ STAVBY (DPS), NENAHAZUJE Tedy VÝROBNĚ TECHNICKOU DOKUMENTACI !
- PŘED ZAHÁJENÍM STAVBY MUSÍ BÝT VYPRACOVÁNA VÝROBNĚ TECHNICKÁ DOKUMENTACE, KTERÁ MUSÍ BÝT ODSOUHLASENA PROJEKTANTEM STATIKY!!
- VEŠKERÉ ROZMĚRY BUDOU PŘED VYHOTOVENÍM OVĚŘENY NA STAVBĚ!
- PRO VYROVNÁNÍ PLOTEN V ULOŽENÍ JE POTŘEBNÁ CEMENTOVÁ MALTA MINIMÁLNÍ PEVNOSTI 30 MPA
- PŘI ZJIŠTĚNÍ JINÉHO MATERIÁLU NA NOSNÁCH STĚNÁCH V MÍSTĚ SEKÁNÍ KAPES, NUTNO PŘIZVAT STATIKA

- MATERIÁL:**
- OCEL TR. S235
 - KOTEVNÍ ŠROUB HAS-U 5.8 M12x200
 - LEPÍČÍ HMOTA HIT-HY 200-A V3

ZODP. PROJEKTANT	VYPRACOVAL	KONTROLOVAL	 PRŮZKUMY * ZAMĚŘENÍ * PROJEKTY 28. ŘÍJNA 201 OSTRAVA - MAR. HORY	
ING. RADAN SLEŽKA	BC. TOMÁŠ GRYGAR			
MÍSTO	FR. FORMANA 32/280, 34/281, OSTRAVA			
INVESTOR	SMO ÚMO JIH			
HAVARIJNÍ ODSTRANĚNÍ STATICKÝCH PORUCH V 1.NP BD NA UL. FR. FORMANA 32/280, 34/281, OSTRAVA-DUBINA			DATUM	04/2024
			ÚČEL	DSP+DPS
			ČÍSLO ZAK.	3999
STATICKÉ ZAJIŠTĚNÍ 1.PP -BOURACÍ PRÁCE			MĚŘITKO	VÝKRES Č.
			1:100, 1:20	D.1.1b-03